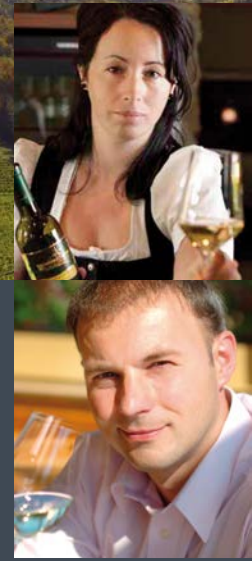


Aus purer Freude am Genuss





Jahrgang zum Verlieben!

Ein herrlicher Frühling, ein wunderschöner Sommer und ein trockener Herbst, 2015 war für den steirischen Wein tatsächlich ein Jahr, wie man es sich nur wünschen kann. Dank des herrlichen Wetters konnte die Lese in aller Ruhe erfolgen, sodass auch genug Zeit für die Selektion gegeben war. Nach der Zeit der Reife

und der Lagerung auf der Hefe, beginnt jetzt das Füllen der klassischen Sorten. Die Füllung des zweiten Teiles, zu dem auch die Premiumweine zählen, wird voraussichtlich im Mai erfolgen. Der neue Jahrgang zeichnet sich im Besonderen durch sein Aroma und seinen ausgeprägten Körper aus. Der Alkoholwert liegt höher

als 2014 und das Säurespiel ist von erlesener Eleganz. Eben ein Jahrgang, wie man sich ihn nur wünschen kann.

Lasst uns das Glas erheben. Auf einen Wein, der Kennern munden wird.



TSCHERMONEGG

GLANZ AN DER WEINSTRASSE

Weingut Familie Tschermonegg
A-8463 Glanz an der Weinstraße 50
Telefon +43 3454 326, weingut@tschermonegg.at
www.tschermonegg.at

Fotos: Barbara Zapfl, Fotostudio Augenblick, Croce & Wir
Josef Krassnig, Weingut Tschermonegg



2015: Ein

*„Ein großer Wein,
rundum vollkommen, einfach ein Genuss“,
wenn vom steirischen Weinjahrgang 2015 die Rede ist,
kommen viele ins Schwärmen. Zurecht. Denn selten zuvor tat
das Klima dem Wein so gut wie 2015. Freuen Sie sich
also auf die Neuen und überzeugen Sie sich selbst.
Wir heißen Sie herzlich willkommen.*



TSCHERMONEGG

GLANZ AN DER WEINSTRASSE

Unser Wein-Sortiment:

fresh

FrISChe, junge Weine im Stahltank ausgebaut.

classic

Sortentypischer, eleganter, harmonischer Trinkgenuss.

premium

Große Lagenweine. Kraftvoll, teilweise mit Holzeinsatz.

red

Niveauvolle Rotweine. Mit Tannin und zarter Herbe.

sweet

Süßweine. Charaktervoll. Geschmeidig. Köstlich.

sparkling

Die Krönung unserer Leidenschaft für Wein.

WEINBESCHREIBUNGEN:

UNIV.-DOZ. DIPL.-ING. DR. WOLFGANG WACHTER, WEINMAGAZIN VINARIA
HENRY SAMS, MAGAZIN „STEIERMARKWEIN“

fresh

Südsteirer

2015 • 0,75 l

11,0 % ALC. 4,2 G/L RZ 5,6 G/L SÄURE

Exzellentes, blumiges Bukett, viele Wiesenkräuter, am Gaumen frisch, frisch, charmant geprägt von schlanker Textur, sehr zugänglich, feine Zitrusnoten, vibrierend-frischer Abgang.

Welschriesling

2015 • 0,75 l

11,5 % ALC. 1,6 G/L RZ 6,0 G/L SÄURE

Sortentypische Kernobstnoten im Duft, am Gaumen nach frisch-saftig-steirischen Äpfeln, klassisch, fruchtig-pikante Stilistik, jugendlich-knackig mit strukturfördernder Säure, macht Spaß.

Sämling 88

2015 • 0,75 l

11,0 % ALC. 8,5 G/L RZ 6,0 G/L SÄURE

In der Nase rauchig-fruchtig mit mineralischer Würze, am Gaumen viele saftige Steinfrüchte, Weißer Pfirsich, Touch Gartenkräuter, durchgehend frisch und lebendig, exquisite Fruchtsüße im Finale.



classic

Weißburgunder

2015 • 0,75 l

12,5 % ALC. 2,6 G/L RZ 5,6 G/L SÄURE

Im Duft süße Williamsbirnen und ein Hauch von weißen Blüten, am Gaumen eine würzige Melange aus großartigen nussigen Fruchtresten und saftigem Kernobst, animierend und lebendig.

Gelber Muskateller

2015 • 0,75 l

11,5 % ALC. 2,6 G/L RZ 6,0 G/L SÄURE

Faszinierendes Bukett, ein Bündel voller Holunderblüten, am Gaumen auch Orangenabrieb und viele Kräuter wie Zitronenverbene, brillantes Spiel von Frucht und Säure, modellhaft.

Roter Muskateller

2015 • 0,75 l

12,0 % ALC. 5,6 G/L RZ 5,5 G/L SÄURE

In der Nase ein Strauch von Pfingstrosen, Hauch Magnolie, am Gaumen viele Gewürze, Zimt, Kardamom, Gewürznelken, durchgehende fruchtig-grazile Textur, saftiger, extrakt-süßer Glanz.

Sauvignon Blanc

2015 • 0,75 l

12,5 % ALC. 2,4 G/L RZ 6,0 G/L SÄURE

Vereinigt alle Vorzüge eines Klassikers – in der Nase attraktive Aromen von grünem Paprika, am Gaumen aromatisch-fruchtig, saftig, finessenreich, von der Säure fein unterlegt, feinwürziger Finale.

Morillon

2015 • 0,75 l

13,0 % ALC. 3,0 G/L RZ 5,6 G/L SÄURE

Spannungsreicher, würziger Bogen in der Nase, am Gaumen schöne Haselnüsse, kompakte Textur mit mineralischer Ader und reifen Gerbstoffreserven, linear, schöne Bergamottenfrucht im Abgang.

nrem

Traminer

Trio 2015 • 0,75 l

14,0 % ALC. 9,8 G/L RZ 5,2 G/L SÄURE

Verführerisches, extrakt-süßes Bukett, kandierte und gelbe tropische Früchte, am Gaumen viele Facetten, Mango, Gewürznelken, balanciertes Spiel von Restsüße, Frucht und integrierter Säure.



Grauburgunder

2015 • 0,75 l

13,5 % ALC. 4,2 G/L RZ 5,6 G/L SÄURE

Hochelegantes blumiges Bukett mit einem Hauch von Flieder, am Gaumen viele Dörrfrüchte, Datteln, Feigen, eine wunderbare Extrakt Süße und einen würzigen Touch ausstrahlend, langes Finale.

Sauvignon Blanc

Lubekogel 2015 • 0,75 l

13,5 % ALC. 2,8 G/L RZ 5,8 G/L SÄURE

Ausgereift und elegant, fruchtig-dichte Nase, am Gaumen balanciert, feine würzige Mineralik, Olive, Grapefruit, Touch Pfefferoni, exquisite, reife Gerbstoffe, alles prächtig verwoben, langes Finale.

Sauvignon Blanc

Oberglanzberg 2013 • 0,75 l

14,0 % ALC. 4,2 G/L RZ 6,2 G/L SÄURE

Vor mächtiger, reifer Fruchtfülle überströmend, Quitte, rosa Grapefruit, getrocknete Kräuter, auch feine Fruchtreste von Vanille, kompakt mit großem Extraktpolster, sehr lange nachklingend.

Cuvée

Franz-Josef 2013 • 0,75 l

14,0 % ALC. 5,0 G/L RZ 5,8 G/L SÄURE

Ein in sich ruhendes Kraftbündel mit viel Eleganz, Stollwerk, Butterkaramell, dicht, großes Volumen, mächtige Extrakte, geniale ausladende Textur, wird im Finale zum Marathonläufer.

Blauer Zweigelt

2015 • 0,75 l

12,5 % ALC. 4,2 G/L RZ 5,0 G/L SÄURE

Zupackende Stilistik, am Gaumen peffrige Würze, Weichseln, am Gaumen zügelt die feste Tanninstruktur die satte Frucht von dunklen Beeren, fordernder saftiger Kern, langer, feuriger Nachhall.

Sankt Lorenz

2013 • 0,75 l

13,0 % ALC. 4,6 G/L RZ 5,2 G/L SÄURE

Dichtes Bukett, Holunderbeeren, Cassis, Zedernholz, strahlt am Gaumen reichlich reife Wärme aus, viele Fruchtreste, dunkle Kirschen, Heidelbeeren, etwas Schwarztee, formvollendete Definition.



sweet

Ruländer Auslese

2013 • 0,5 l

12,5 % ALC. 96 G/L RZ 7,0 G/L SÄURE

Ebenso fruchttiefes wie elegantes Bukett, viele Trockenfrüchte, am Gaumen ein ganzer Fruchtereigen, vor allem hoch filigran im Ansatz mit einer ganz eleganten, viel Länge verleihenden, Rasse.



Grauburgunder

Beerenauslese 2007 • 0,375 l

10,5 % ALC. 147 G/L RZ 6,0 G/L SÄURE

Bukett zeigt Tiefe und eine unglaubliche Gerbstoffsüße, am Gaumen Prunk und Glorie, Balance von delikater Fruchtsüße und feinwürziger Säure, Honig, Feigen, Datteln, enorme Länge, weiteres Potenzial.



Sauvignon Blanc

Trockenbeerenauslese

2011 • 0,375 l

11,5 % ALC. 192 G/L RZ 7,5 G/L SÄURE

Komprimierte, vor süßer Frucht strotzende Nase, am Gaumen begeisternde Essenz von kandierten und getrockneten Früchten, gestützt von reifer Säure, eine Genuss-Orgie für Jahrzehnte.



sparkling

Sauvignon Blanc

Sekt • 0,75 l / 0,375 l

12,0 % ALC., TRAD. FLASCHENGÄRUNG

Superbes, ja verführerisches Bukett mit feinstem Mousseux, am Gaumen Holunderblüten, zart nach grünem Paprika und Spargel, auch Zitrus, durchgehend mit großer Noblesse und Grandezza.



Muskateller

Sekt • 0,75 l / 0,375 l

12,5 % ALC., TRAD. FLASCHENGÄRUNG

Glasklare, prickelnde Muskatellerfrucht, traubig, frische Gartenkräuter, harmonische Balance von kühler Textur, elegante Süße und feinsten Mousseux, vereint Eleganz und Raffinesse.



spirits

500 ml Fl., 40 % ALC.

ZWETSCHKENBRAND
ALTSTEIR. WINTERBIRNE
KRIECHERLBRAND
MASHANSKER APFELBRAND
WILLIAMS CHRISTBRAND
MUSKATELLER TRAUBENBRAND
TRAMINER TRESTERBRAND

juice

1 Liter

WEISSER TRAUBENSAFT
ROTER TRAUBENSAFT



QR-Codes: für
mehr Wein-Infos

All unsere Weine sind mit QR-Codes versehen, über die Sie per Smartphone oder Tablet zusätzliche Informationen aus unserer Website abrufen können.